

Axxin T16 恒温检测仪

Axxin 提供生物医疗应用平台和诊断产品，凭借世界领先的创新能力、实力和成本效益，缩短从研发到上市之间的距离。Axxin 高级恒温仪在恒温下运行，通过一台紧凑、低成本、独立、灵敏的仪器实现下一代诊断性 DNA/RNA 扩增，适合现场及即时诊断应用。



T16-ISO 检测仪

主要特点

- 支持两排 8 孔标准 200 μ L 试管，单次运行提供 16 支试管检测能力
- 对每支试管进行三通道荧光检测，实现多路检测
- 仪器可配置为独立运行或连接 PC 运行的模式
- 易用的高级桌面软件，适用于研究
- 桌面软件可同时支持两台 T16 检测仪，即 32 支试管的检测
- 3.4" 液晶显示触摸屏，图形用户界面提供高级工作流程管理
- 可互换的模块化光学探头，可以为多个通道配置
- 检测温度范围：37°C 至 65°C
- 空间占用少，适合在台面及现场应用
- USB 和以太网连接，实现数据传输和 LIS 集成
- 灵活的检测配置文件创建，高级数据显示和导出
- 选用可反复充电的外部锂离子电池，适于远程或现场应用



澳大利亚办公室
Ground Floor, 582 Heidelberg
Rd Fairfield, VIC, 3078, Australia
电话 + 61 3 9329 1167
传真 + 61 3 8732 0310
澳洲商业号码 (ABN) 43 120
905 839

美国办公室
4370 La Jolla Village Dr, Suite
400 San Diego, CA, 92122, USA
电话 + 1 858 736 9160
传真 + 1 858 346 9300

英国办公室
45 King William Street
London, EC4R 9AN, UK
T + 44 (0) 203 714 5650

www.axxin.com

sales@axxin.com



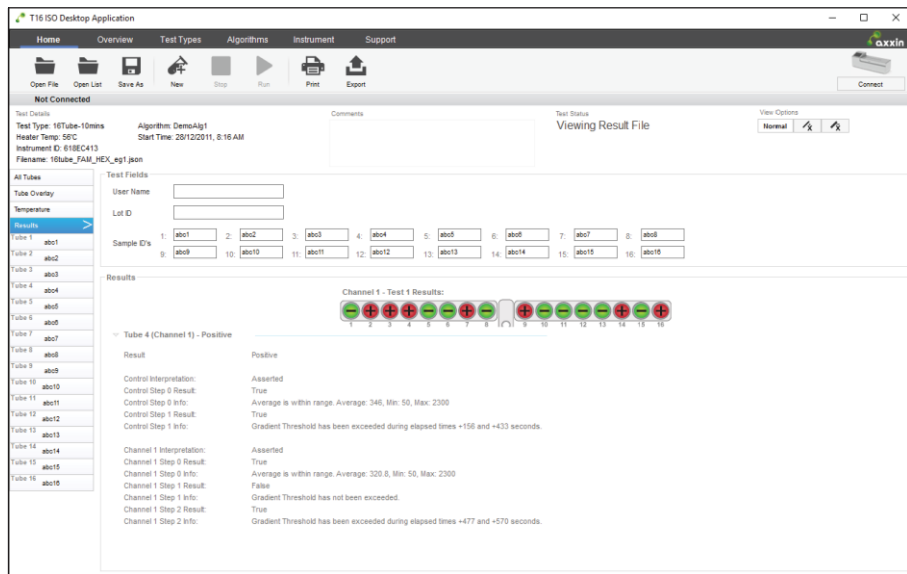
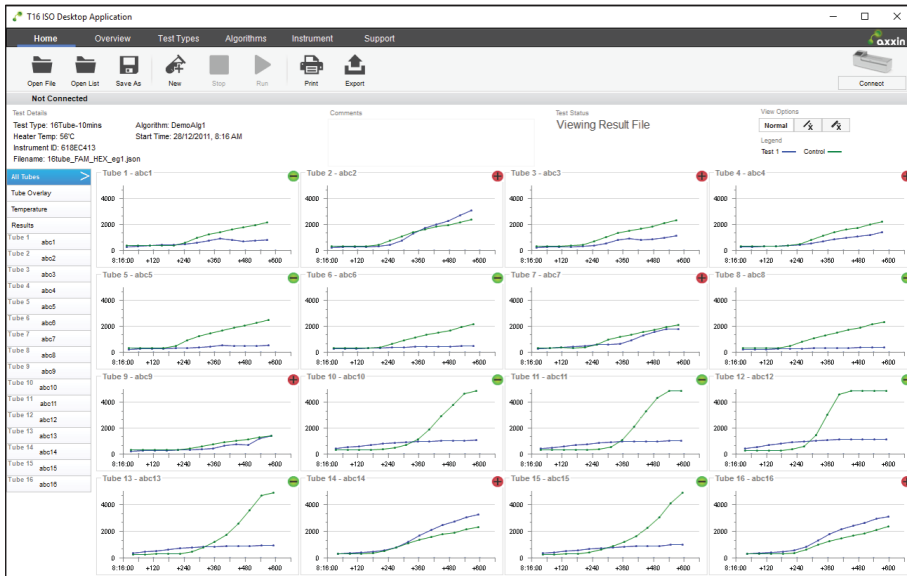
T16 桌面软件应用程序

实时化验分析

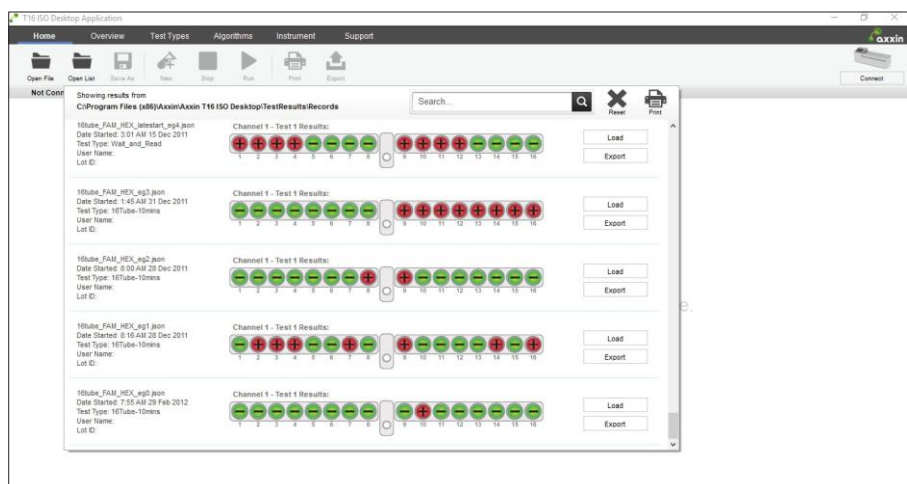
特点

- 多达 16 个插槽的多路检测
- 每支试管对应 3 个荧光通道
- 结合两台 T16 实现 32 支试管的检测
- 温度范围: 37°C 到 65°C
- 3.4" 液晶显示触摸屏
- GUI 工作流程管理
- 兼容标准 200 μ L PCR 试管
- 定性和定量分析
- 多孔图形视图
- 图形叠加视图
- 分析优化和设计
- 分析质量监控
- USB 和以太网通信
- 丰富的导出选项, 包括结果文件、CSV 文件和图表

图形概览



检测结果显示



数据集概览和管理

检测类型配置

- 单次检测可选择多达 16 个插槽
- 定义检测持续时间
- 设置对照和多达 2 个检测通道
- 设置温度曲线, 介于 37°C 到 65°C 之间
- 配置检测工作流程操作: 读取、暂停和盖子操作

决策算法设计

- 定义对照和多达 2 个检测通道
- 使用参数对算法进行自定义: 初始平均、梯度和阈值
- 设置决策逻辑矩阵
- 用新设计的算法检验先前的运行结果

结果历史管理

- 管理大型检测结果数据集
- 加载先前的运行结果以作进一步分析
- 快速分析各组结果

规格	
试管模块配置:	16 支试管 — 2 x 8 试管排 (规格 200 μ L)
显示屏:	3.4" 液晶显示触摸屏
通信:	以太网网络连接 USB 端口用于导出数据、连接条码阅读器和打印机 迷你 USB 端口用于连接 PC GUI 界面, 带图标驱动的菜单提示
数据存储:	仪器存储多达 99 个结果 (可配置) 历史记录可搜索和恢复 存档或通过 USB/以太网导出
工作温度范围:	37.0°C 到 65.0°C
温度控制:	PID 温度控制, 精度为 0.5°C
打印机支持:	兼容 Postscript 3 的网络打印机
接口:	USB 2.0 (A 型) USB (迷你 AB 型), 与桌面软件结合使用 以太网 (RJ-45)
电源:	3.5A, 12V DC, 外部电源组
工作环境:	10°C 到 +30°C 相对湿度 20% 到 70%, 非冷凝, 海拔最高 2000m
贮存环境:	2°C 到 +45°C 相对湿度 20% 到 70%, 非冷凝
尺寸:	14.0" x 4.8" x 5.4" (长 x 宽 x 高) 380 mm x 122 mm x 138 mm (长 x 宽 x 高)
净重:	4.4lb, 2.0kg
保修:	12 个月, 返厂维修。可以升级。

分光荧光计	
激发源:	LED
激发检测:	FAM、HEX、ROX 通道
激发和发射范围:	350 到 700 nm
荧光基团数:	3 通道同时



澳大利亚办公室
Ground Floor, 582 Heidelberg
Rd Fairfield, VIC, 3078, Australia
电话 + 61 3 9329 1167
传真 + 61 3 8732 0310
澳洲商业号码 (ABN) 43 120
905 839

美国办公室
4370 La Jolla Village Dr, Suite
400 San Diego, CA, 92122, USA
电话 + 1 858 736 9160
传真 + 1 858 346 9300

英国办公室
45 King William Street
London, EC4R 9AN, UK
T +44 (0) 203 714 5650

www.axxin.com

sales@axxin.com



T16 订购指南



T16-ISO 选配件

T16-ISO 现场设备概念

产品包含:

P002921	T16-ISO 检测仪
PC003354	12 V DC 外部电源 (带多个全球通用适配器)
	产品手册
P003251	T16 桌面软件

可选:

P004052	外部 12 V 锂离子电池, 用于现场应用
P004339	便携式标签打印机
P004054	条码扫描器
P002936	手提箱, 用于现场应用
P002925	混合磁体

更多产品信息或有关选择适当的仪器配置的建议, 请通过 sales@axxin.com 联系 Axxin

澳大利亚办公室
Ground Floor, 582 Heidelberg
Rd Fairfield, VIC, 3078, Australia
电话 + 61 3 9329 1167
传真 + 61 3 8732 0310
澳洲商业号码 (ABN) 43 120
905 839

美国办公室
4370 La Jolla Village Dr, Suite
400 San Diego, CA, 92122, USA
电话 + 1 858 736 9160
传真 + 1 858 346 9300

英国办公室
45 King William Street
London, EC4R 9AN, UK
T + 44 (0) 203 714 5650

www.axxin.com
sales@axxin.com

